

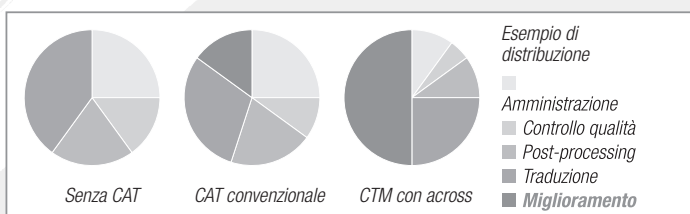
Corporate Translation Management

La soluzione 'all-in-one' per i traduttori, i project manager e i clienti basata su client/server

Corporate Translation Management è la soluzione di prossima generazione per la gestione completa delle documentazioni multilingue, dalla redazione dei testi orientata alla traduzione fino all'impaginazione in qualsiasi formato DTP.

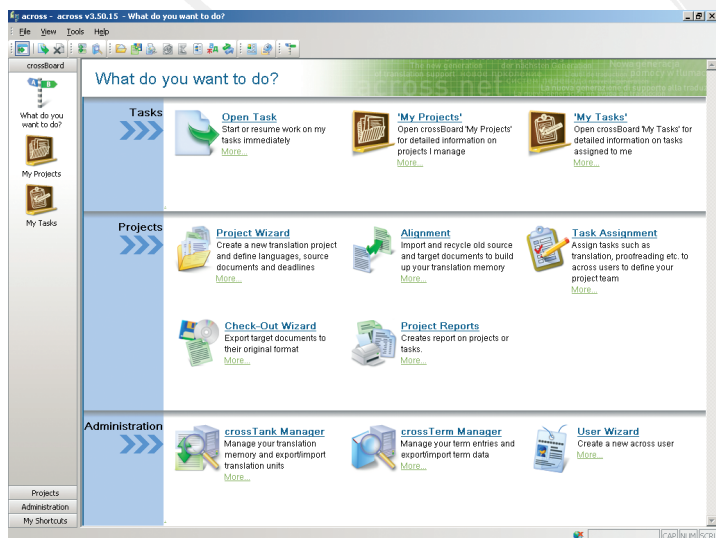
Una tecnologia e metodologia che consente al cliente e alla catena dei fornitori di interagire sullo stesso progetto, condividendo i flussi di lavoro e gli ingenti volumi di dati generati dalle attività di redazione, traduzione e impaginazione. Dati che si moltiplicano per ogni versione linguistica e vanno crescendo con le modifiche in corso di traduzione, le revisioni (richieste dal cliente o dalla norma EN 15038) e le correzioni bozze per i documenti destinati alla pubblicazione e stampa. Dati importanti, che vanno gestiti in modo rapido per non compromettere il lancio di un prodotto a fronte di un ritardo nel rilascio delle documentazioni in una determinata lingua.

Esempio di distribuzione delle attività - Sostanziale miglioramento dell'efficienza con CTM grazie all'approccio integrato di Across Language Server.



Across Language Server: il CTM utilizzato da SOGET

Across Language Server gestisce l'intero flusso di lavoro e consente al cliente di delegare a SOGET interi progetti o singole attività (una traduzione o una revisione, ecc.), mantenendo il controllo e monitorando lo stato di avanzamento. Il server Across Language Server SOGET e quello del cliente formano una rete unica con accesso VPN controllato e sicuro. *CrossGrid*, un apposito modulo del sistema, consente al cliente di configurare il proprio server come Master, autorizzando SOGET ad effettuare i collegamenti e svolgere le funzioni programmate.



Inoltre, nel caso di non reperibilità di un traduttore in grado di operare dalla lingua di origine si rende necessario effettuare la traduzione in una lingua di passaggio; con questo processo, definito "lingua relè", il traduttore, accede alla memoria centralizzata e può lavorare in sincrono con l'avanzare della traduzione intermedia, consegnando il lavoro quasi in contemporanea con le altre lingue. La crescente complessità dei prodotti e i ridotti tempi di lancio sui mercati, implicano un ricambio sempre più rapido dei documenti di marketing, dei manuali, della letteratura collaterale, ecc. Ne consegue che l'attività di gestione di un progetto può richiedere più risorse, in termini di tempo e denaro, rispetto all'effettivo lavoro di traduzione. Across Language Server consente la gestione centralizzata per l'analisi, il conteggio e il reporting dei documenti, l'assegnazione delle singole attività, i calendari delle scadenze, il controllo del flusso di lavoro, il controllo qualità e gli aggiornamenti oltre, ovviamente, al supporto effettivo alla redazione e traduzione.

Networking

Across Language Server offre un ampio ventaglio di opzioni di connettività quali l'accesso al server dalla rete interna o tramite Internet per mezzo di client WAN, connessioni da server a server tramite *crossGrid* e accesso solo su browser a *crossTerm Web*. Oltre a ciò, è possibile utilizzare un'ampia gamma di interfacce per collegarlo senza problemi a sistemi a monte e a valle, ad esempio per lo scambio di dati con uffici di redazione, CMS o sistemi di catalogazione, per la redazione orientata alla traduzione con vari editor di testo sorgente, o ancora come repository per strumenti speciali di localizzazione di software

Supporto alla traduzione

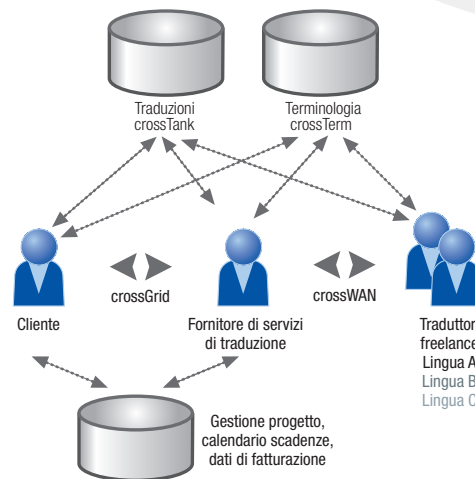
L'idea di supportare il lavoro dei traduttori professionisti con un software non è nuova: SOGET gestisce da molti anni progetti di traduzione con i principali prodotti CAT (Computer-Aided Translation) dotati di memorie di traduzione, database terminologici, editor con varie caratteristiche e componenti tecnologici. La funzionalità CAT è una delle colonne portanti di Across Language Server e il suo valore è accresciuto dall'integrazione alle altre importanti funzioni.

La memoria di traduzione archivia le traduzioni già effettuate sotto forma di coppie di frasi, nella lingua di origine e in quella di destinazione, e le mette a disposizione per traduzioni future. Il sistema terminologico assicura l'utilizzo coerente della terminologia aziendale, aspetto chiave dell'identità di un marchio. Un editor universale - in grado di gestire tutti i principali formati di testo e DTP - costituisce l'ambiente di lavoro per i traduttori e i revisori che, grazie alle sue funzionalità, possono concentrarsi sull'essenza del loro compito, invece di perdere tempo con le peculiarità di Word o FrameMaker, dei formati XML o HTML.

Gestione dei progetti

La traduzione è spesso un lavoro di team. SOGET vede coinvolte molte persone nello scambio di materiale e informazioni e nel coordinamento: project manager, traduttori, revisori, correttori bozze, impaginatori, ecc. oltre ai clienti - dai responsabili acquisti ai tecnici.

La traduzione di un documento in 20 lingue richiede l'impiego di almeno altrettanti madrelingua e, in forza del principio dei "quattro occhi vedono meglio di due" - recentemente standardizzato dalla norma UNI EN 15038 - coinvolge altrettanti revisori. Queste figure professionali spesso non lavorano nello stesso ufficio, ma possono risiedere in qualsiasi parte del globo.



Integrazione immediata!

Se la sua Azienda utilizza già Across Language Server, SOGET è pronta a gestire con *crossGrid* qualsiasi vostro progetto. Se intende installare Across Language Server ed avvalersi dei vantaggi del CTM e CAT, SOGET può offrire l'esperienza di una consolidata partnership.

Se, infine, la sua Azienda desidera migrare da un altro software ad Across Language Server, SOGET ha perfezionato tutti i servizi per iniziare a utilizzare Across Language Server salvaguardando gli investimenti precedenti e la letteratura aziendale:

- Allineamento, ovvero la raccolta di documenti per i quali non sussiste ancora una memoria di traduzione,
- Estrazione e validazione della terminologia.
- Importazione e consolidamento di file in formato TMX (Translation Memory Exchange).
- Conversione da altre memorie di traduzione (Trados®, Transit®, DéjàVu®, etc.).