

Corporate Translation Management (CTM) con across

Controllo del processo come chiave per la massima efficienza



Concetti chiave

- Perché il controllo e l'amministrazione dei progetti di traduzione generano spesso carichi di lavoro pari a quelli della traduzione stessa
- Quali caratteristiche specifiche appartengono ai flussi di lavoro di traduzione e in che modo è possibile tenerne conto
- In che modo la gestione del flusso di lavoro e dell'integrazione del progetto in *across* agevola l'ottimizzazione dei progetti, consente risparmi sui costi e migliora la qualità della traduzione
- In che modo le aziende di qualsiasi dimensione, dalle medie imprese di engineering alle multinazionali, possono trarre vantaggio da tali caratteristiche



Controllo del processo: la chiave dell'efficienza

Il numero delle lingue in continuo aumento, la crescita della complessità dei contenuti e i tempi di commercializzazione sempre più stretti determinano spesso un lavoro di controllo, amministrazione e supervisione dei progetti pari a quello della traduzione effettiva. La definizione e il controllo delle scadenze, la ricerca della documentazione e delle risorse necessarie, la distribuzione delle attività alle persone

Riduzione dell'amministrazione

across analizza il volume totale, le ripetizioni, la percentuale di corrispondenze nella memoria di traduzione e altri parametri di qualsiasi testo da tradurre. Vengono immessi i metadati (ovvero le scadenze finali, i clienti associati al progetto o i gruppi di prodotto) oppure, se il progetto di traduzione è stato attivato da un sistema di

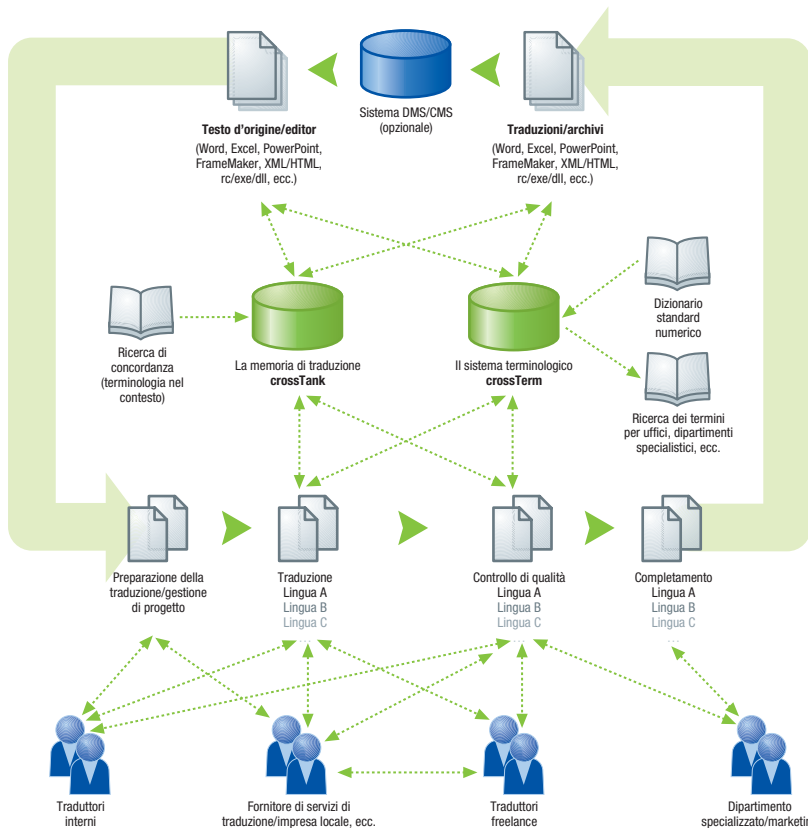
contenuti collegato, i metadati vengono prelevati da tale sistema. Le risorse necessarie per l'elaborazione del progetto vengono definite in base alle lingue di destinazione e al flusso di lavoro implicato (ovvero traduzione e successivo intervento di un revisore). Le singole attività vengono assegnate direttamente o l'intero progetto viene delegato a un fornitore di servizi che, a sua volta, assegnerà le singole attività. Le qualifiche tecniche e linguistiche di tutti i membri del team vengono memorizzate nel sistema e utilizzate come base per l'assegnazione delle attività, tenuto conto delle capacità disponibili. I paper «Lavoro in rete» sono disponibili ulteriori informazioni su questo argomento.

Flussi di lavoro intelligenti

Dopo l'assegnazione di un'attività a un utente, quest'ultimo riceve

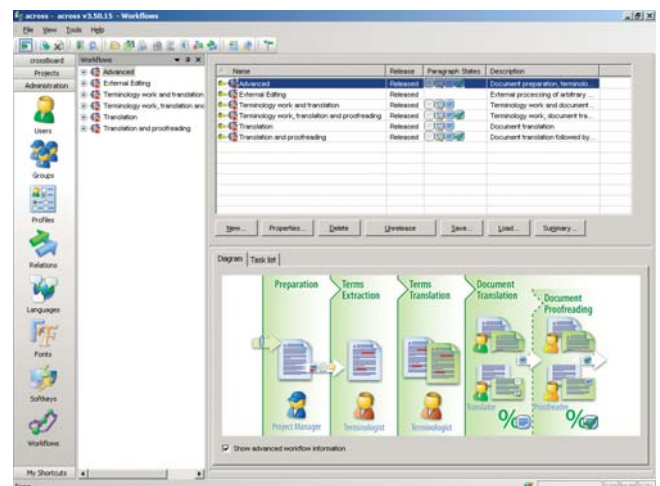
automaticamente le informazioni necessarie su tutti i parametri associati assieme a un'anteprima dell'attività. Dopo aver confermato l'attività, il traduttore o il revisore può accedere a tutti i dati pertinenti: il testo da tradurre o la traduzione da revisionare, la memoria di traduzione corrispondente e il database terminologico, le eventuali

Esempio: processo di traduzione. →



giuste, i conteggi finali e l'archiviazione sono solo alcuni degli aspetti che contribuiscono a gonfiare esponenzialmente il carico di lavoro amministrativo all'aggiunta di ogni lingua, di ogni formato e di qualsiasi altro passaggio del processo. Tutti i dati amministrativi sono direttamente correlati al processo di traduzione effettiva. Il database terminologico, ad esempio, può essere collegato a uno specifico progetto, possono esistere criteri specifici di controllo di qualità, un nuovo lavoro può fare riferimento a un vecchio progetto o il prezzo di una traduzione può dipendere dalla quantità di corrispondenze già esistenti nella memoria di traduzione. Per tutte queste ragioni, *across* ha posto il controllo del progetto e la gestione del flusso di lavoro come elemento portante accanto al supporto alla traduzione effettiva. Questa struttura integrata nell'ambiente di lavoro consente lo svolgimento di processi senza interruzioni, dalla redazione del testo orientata alla traduzione a una programmazione dettagliata delle scadenze e al controllo dei costi per tutte le traduzioni. In *across* questo concetto esteso di supporto alla traduzione viene descritto con il termine «Corporate Translation Management» (CTM).

crossFlow consente la personalizzazione di qualsiasi flusso di lavoro in base alle esigenze dell'utente. →



guide di stile e le istruzioni specifiche, compresa la scadenza. Il metodo di elaborazione dipende da ogni singolo flusso di lavoro. Oltre ai processi «lineari», ad esempio singola traduzione con relativa revisione e consegna, *across* è in grado di gestire scenari più complessi.

Esempio: aggiornamento

Modifiche al documento originale durante il processo di traduzione, o in fase di un successivo aggiornamento, comportavano spesso una nuova traduzione dell'intero documento. Questo processo dava luogo a un grande spreco di tempo e a numerosi errori, anche con l'utilizzo di una memoria di traduzione. *across*, invece, confronta le due versioni del testo sorgente e solo i passaggi modificati richiedono la lavorazione, tutto il resto rimane immutato.

Esempio: suddivisione

L'assegnazione di un documento di grandi dimensioni a diversi traduttori o revisori, a causa ad esempio di scadenze strette, spesso origina errori di coerenza terminologica, se non scambi di traduzioni, formati, numeri di pagina ed errori nella generazione automatica dei sommari. La funzione di suddivisione di *across* consente la suddivisione flessibile del documento, lasciando ai traduttori e ai revisori la possibilità di vedere il contesto generale, pur limitando il loro diritto di intervento solo sulle porzioni assegnate ad essi. Al termine, *across* riassume le parti in un singolo documento coerente, come se non fosse mai stato suddiviso.

ortografico e di formato dell'editor sono già una garanzia di qualità superiore. Oltre a ciò, il controllo di qualità è un concetto intrinseco in tutti i componenti di *across*, in special modo in tutto il controllo del processo. Tra le altre caratteristiche, sono presenti nel flusso di lavoro l'integrazione della revisione e i cicli di consegna, una modalità di

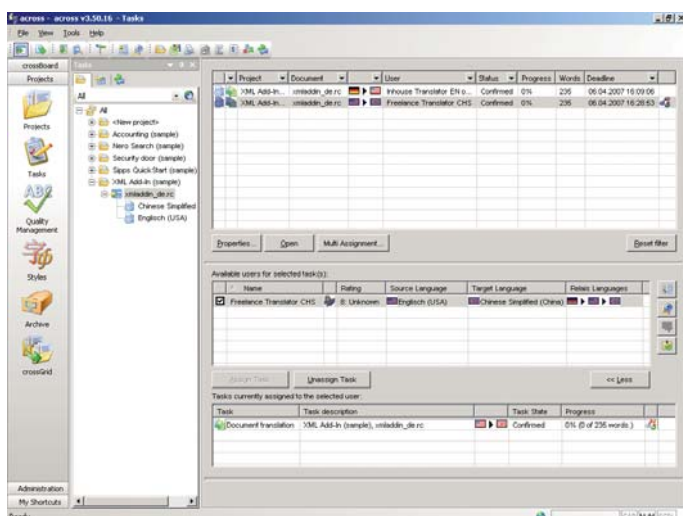
Master Data Report project: 'SIPPS Quickstart (sample)'											
Document #1: Nero_SIPPS_Quickstart_DE.doc (Master language: German (Germany))											
1. General											
Description:	General										
Subject:	Word document										
Format:	Word document										
Creation date:	9/19/2006										
Words:	1.721 (Parabola 1: 1.721 word(-s))										
2. Document Analysis											
Analysis	Para.	Sent.	Norm lines	Words	Char.	Letters	Digits	Punct.	Sep.	Asian Wordsigns	Other Char.
a) Details (Total)	142	177	247	1717	12377	10325	68	223	1561	0	200
b) Loaded	0	0	0	0	0	0	0	0	0	0	0
c) Hidden	3	3	0	6	28	24	1	0	3	0	0
d) Repetitions	6	29	9	70	485	383	0	8	86	0	8
e) Pre-Translation English (United States)											
100%	-	57	102	696	5146	4346	14	06	616	0	04
90% - 99%	-	2	5	37	277	233	0	5	35	0	4
80% - 89%	-	3	3	27	190	154	5	3	23	0	5
70% - 79%	-	1	0	6	42	34	0	1	5	0	2
60% - 69%	-	1	1	7	50	41	0	1	6	0	2
50% - 59%	-	5	4	45	305	252	0	6	41	0	6
No match	-	76	123	833	5844	4848	48	113	746	0	89
Spanish (Spain)											
100%	-	65	109	736	5477	4610	21	93	666	0	87
90% - 99%	-	2	5	37	277	233	0	5	35	0	4
80% - 89%	-	2	3	24	174	145	0	3	22	0	4
60% - 69%	-	3	2	25	192	162	0	3	21	0	6
No match	-	73	119	819	5794	4768	46	111	728	0	91
f) Details (Net)											
English (United States)	139	88	134	955	6708	5562	53	129	854	0	108
Spanish (Spain)	139	80	127	905	6377	5298	46	122	804	0	105

revisione specifica nell'editor, l'elaborazione automatica di criteri di controllo qualità definiti e la possibilità di controllare e correggere passaggi di testo problematici sulla base dello stato delle modifiche.

Processi scalabili

Le necessità intrinseche di un processo possono includere controlli tecnici da parte dei responsabili della gestione del prodotto dopo

l'intervento del revisore; l'assegnazione di un singolo documento a diversi traduttori e riconsegna in un unico punto centrale; l'estrazione della terminologia e la valutazione dei termini corrispondenti nella lingua di destinazione, prima di iniziare la traduzione. Grazie a *crossFlow*, i flussi di lavoro standard di *across* possono essere espansi singolarmente, indipendentemente dalla complessità del processo. Una volta configurati, i flussi di lavoro definiti dall'utente sono disponibili con un clic del mouse: totalmente integrati nell'ambiente di lavoro di *across*, senza utilizzo di strumenti esterni e senza costosi software speciali.



Esempio: traduzione intermedia

Nel caso in cui non sia reperibile un traduttore in grado di lavorare dalla lingua di origine, è prima necessario che un altro traduttore esegua una traduzione in una lingua intermedia. Questo processo, detto con lingua relè o intermedia, può avvantaggiarsi notevolmente in fatto di efficienza, grazie alla memoria centralizzata e al networking messi a disposizione da *across*. Il primo traduttore può lavorare in sincrono con l'avanzare della traduzione intermedia, seguire il contesto della lingua originale e consegnare la sua produzione quasi contemporaneamente alle altre lingue.

Controllo qualità incluso

Oltre all'incremento della produzione, la strutturazione dei processi dovrebbe contribuire al miglioramento della qualità. L'integrazione ottimizzata di tutti i partecipanti al progetto, l'utilizzo di una memoria di traduzione e di un sistema terminologico centralizzati, il controllo

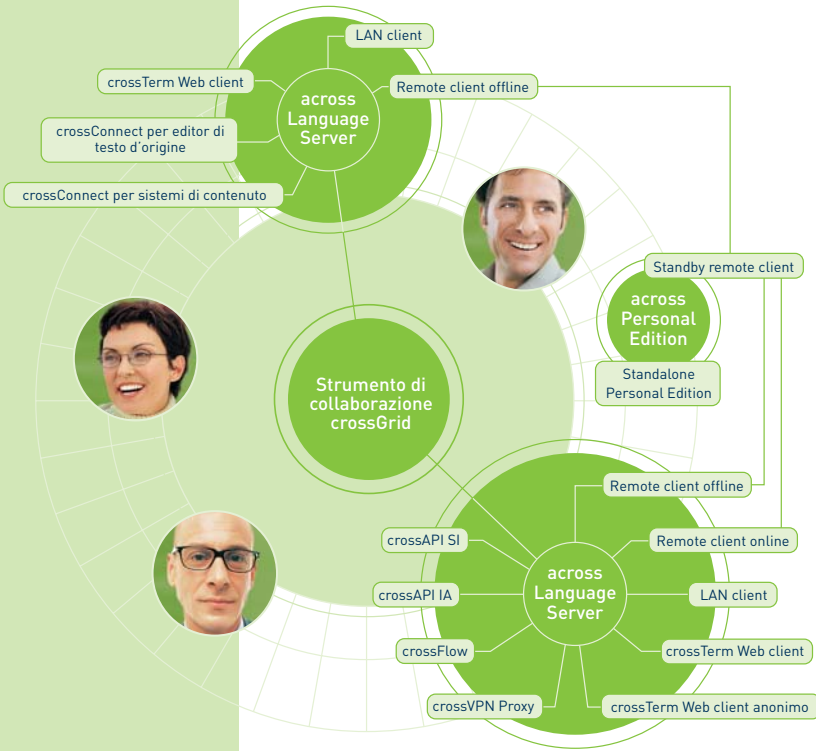
← Reporting delle informazioni trasparente e configurabilità specifica per cliente.

← Nei flussi di lavoro relè, la traduzione avviene in contemporanea con la traduzione della lingua intermedia. In questo esempio, la traduzione è avvenuta dal Tedesco al Cinese basandosi su una traduzione dal Tedesco all'Inglese.

Riepilogo

- A causa della crescente complessità dei progetti di traduzione, la loro gestione genera spesso carichi di lavoro pari a quelli della traduzione stessa.
- In *across*, l'integrazione del progetto e la gestione del flusso di lavoro agevolano l'ottimizzazione dei processi, consentono risparmi sui costi e migliorano la qualità della traduzione.
- Sono inclusi i moduli *crossProject*, per il controllo del progetto, *crossFlow*, per il controllo del flusso di lavoro, *crossCheck*, lo strumento per il controllo di qualità, e *crossGrid*, lo strumento di collaborazione.

A ciascuno il suo across – Ulteriori informazioni



Per gli argomenti riportati di seguito sono disponibili ulteriori white paper *across*:

- Che cos'è Corporate Translation Management?
- Editor universale per una traduzione efficiente
- Memoria di traduzione come chiave per avere traduzioni migliori spendendo meno
- Una terminologia coerente per una comunicazione aziendale efficace
- Lavoro in rete per flussi di lavoro di traduzione continui
- Interfacce aperte per processi di traduzione continui
- Redazione orientata alla traduzione: un prerequisito per una traduzione efficiente

White paper *across* disponibili su richiesta o in www.across.net assieme a:

- Case study contenenti esempi su come i clienti implementano *across*
- Versioni di valutazione e download
- Presentazioni ed esercitazioni online
- Manuali per l'utente e per l'amministratore
- Panoramica su connettori e plug-in standard attualmente disponibili
- Listino aggiornato

Per i fornitori di servizi linguistici, integratori di sistemi e costruttori di prodotti di interfaccia, offriamo programmi di collaborazione estesi e un potente SDK (Software Development Kit) per l'implementazione di soluzioni personalizzate basate su *across*.

act across the border – Puoi contare su partner affidabili!!

SP = *across*
service provider
TP = *across*
technology partner
SI = *across*
system integrator

Soget® srl

Via Roncaglia, 14 - 20146 Milano
Telefono +39 02.485.914.1
Fax +39 02.485.914.20
Mail soget@soget.com

www.soget.net

across Systems GmbH

D-76307 Karlsbad, Germania
Telefono +49 7248 925 425
Fax +49 7248 925 444

www.across.net

Software with the Power of Nero
wp_pmqa_0702_it

