

Corporate Translation Management (CTM) con across

Editor universale per una traduzione efficiente



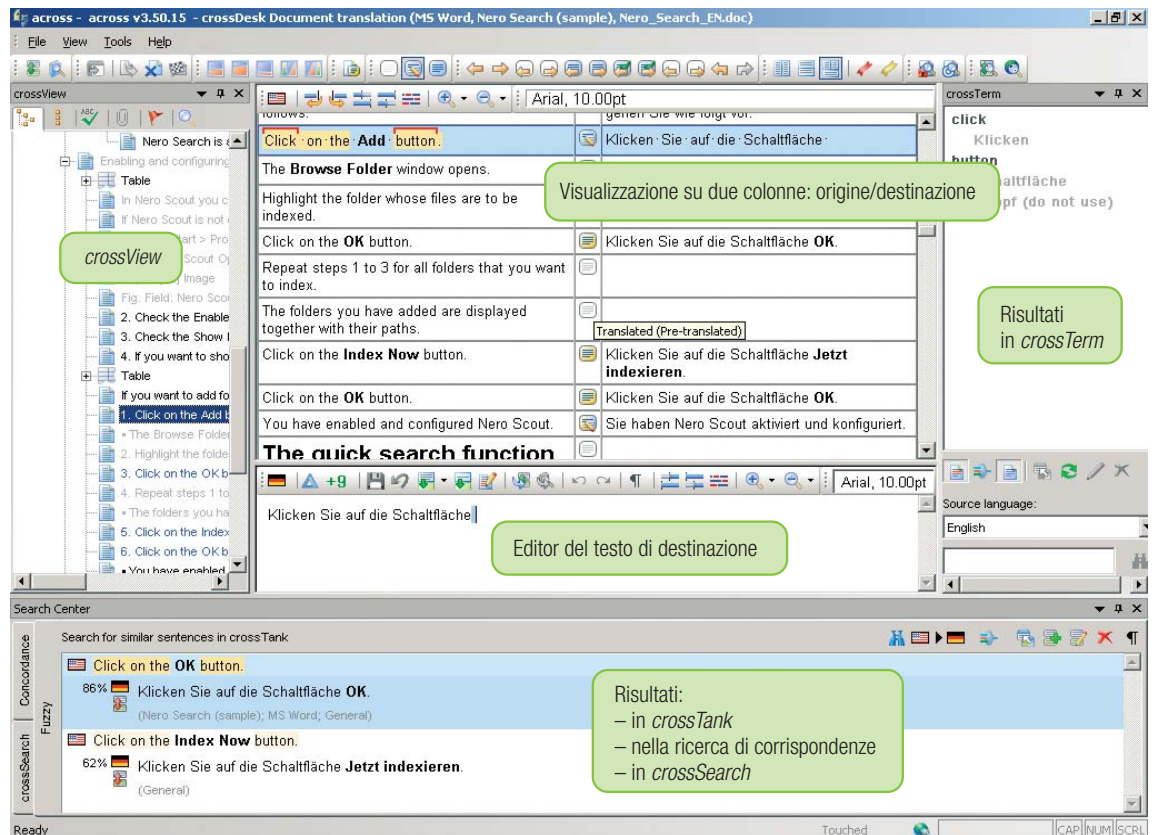
Concetti chiave

- Perché un editor di traduzione indipendente dal formato è essenziale in termini di efficienza
- Quali sono le informazioni che un traduttore deve avere a portata di mano per poter lavorare alla massima velocità
- Come è possibile integrare funzionalmente il controllo di qualità nell'editor e, di conseguenza, nel processo di traduzione
- Perché i requisiti dell'editor variano in funzione dell'utente e dell'attività da elaborare



Editor universale per una traduzione efficiente

crossDesk è l'ambiente →
centrale di lavoro per
traduttori e revisori.



crossDesk è l'ambiente di lavoro centrale per i traduttori e i revisori. Durante il check-in del file da tradurre, nella fase di creazione del progetto, il contenuto viene separato dal formato. Ciò consente di elaborare i contenuti in modo uniforme, indipendentemente dal formato del documento. Questo approccio assicura la corretta formattazione dei documenti nella lingua di destinazione, che vengono riconvertiti nel formato originale al termine del progetto, durante il check-out. I formati file supportati in modo nativo comprendono MS Word, MS Excel, MS PowerPoint, Adobe FrameMaker, nonché i file XML, HTML, rc, exe e dll. Grazie a *crossTransform*, i formati non supportati in modo nativo, come quelli di QuarkXPress o Adobe InDesign, possono essere convertiti in un formato intermedio, XML, elaborati in *across* in tale formato, e quindi riconvertiti in QuarkXPress o InDesign dopo il check-out. *crossBox* può inoltre essere utilizzato per accedere a *crossTerm* e *crossTank* da varie applicazioni tramite gli Appunti del sistema operativo.

Un solo editor per tutti i formati dei documenti

Traduttori e revisori non devono preoccuparsi delle caratteristiche dei diversi formati: Word, Excel, PowerPoint, XML, HTML, FrameMaker e le interfacce software vengono elaborati tutti nello stesso editor. Indipendentemente dal formato, questo approccio consente un utilizzo comodo e autonomo delle risorse, quali le memorie di traduzione e

il sistema terminologico. Ad esempio, il testo nell'interfaccia software corrisponde sempre alla documentazione pertinente e nella Guida in linea si ritrovano le stesse combinazioni presenti nei menu e nelle finestre di dialogo. Una parte viene tradotta dalla divisione sviluppo e l'altra dalla divisione documentazione.

Fluidità dell'interazione

In *crossDesk*, il traduttore può vedere immediatamente tutte le informazioni attinenti. Infatti, oltre al testo di origine e a quello di destinazione, vengono visualizzate tutte le voci corrispondenti alla frase in traduzione, provenienti dalla memoria di traduzione e da quella terminologica. Le voci desiderate possono essere trasferite direttamente nella traduzione e viceversa. Se la voce nella memoria di traduzione corrisponde solo parzialmente, i passaggi che richiedono modifiche vengono evidenziati. Tramite *crossSearch*, l'editor avvia automaticamente anche la ricerca di corrispondenze e terminologia nel Web. Lo stato dell'editing di un segmento di testo costituisce la base per l'elaborazione sistematica di un'attività e determina la fase successiva del processo, ovvero la traduzione, la correzione o la consegna. Il controllo ortografico integrato evidenzia in tempo reale qualsiasi errore di battitura nel testo di destinazione; viene inoltre segnalata l'eventuale differenza di lunghezza tra il testo di origine e quello di destinazione. *crossView*, un altro componente di *crossDesk*,

consente di spostarsi agevolmente in qualsiasi punto dello stesso e offre diversi tipi di visualizzazione del documento: la struttura, lo stato di editing e la valutazione qualitativa immediata. Al suo interno è

anche possibile visualizzare guide di stile e documenti di riferimento. Per visualizzare l'aspetto del documento nella sua forma originale, in genere è disponibile un'anteprima dell'originale, attivabile con un semplice clic. Il testo di destinazione può essere formattato solo in sincronia con il corrispondente originale, rendendo praticamente impossibile la creazione di incoerenze di formattazione. Segnalibri e campi di commento sono disponibili per facilitare la revisione e i commenti. È possibile utilizzare un sistema interno di messaggistica per comunicare con i colleghi e per inviare e-mail senza uscire dall'editor.

→ Ulteriori informazioni sono reperibili nei white paper «Memoria di traduzione», «Terminologia coerente» e «Controllo del processo».

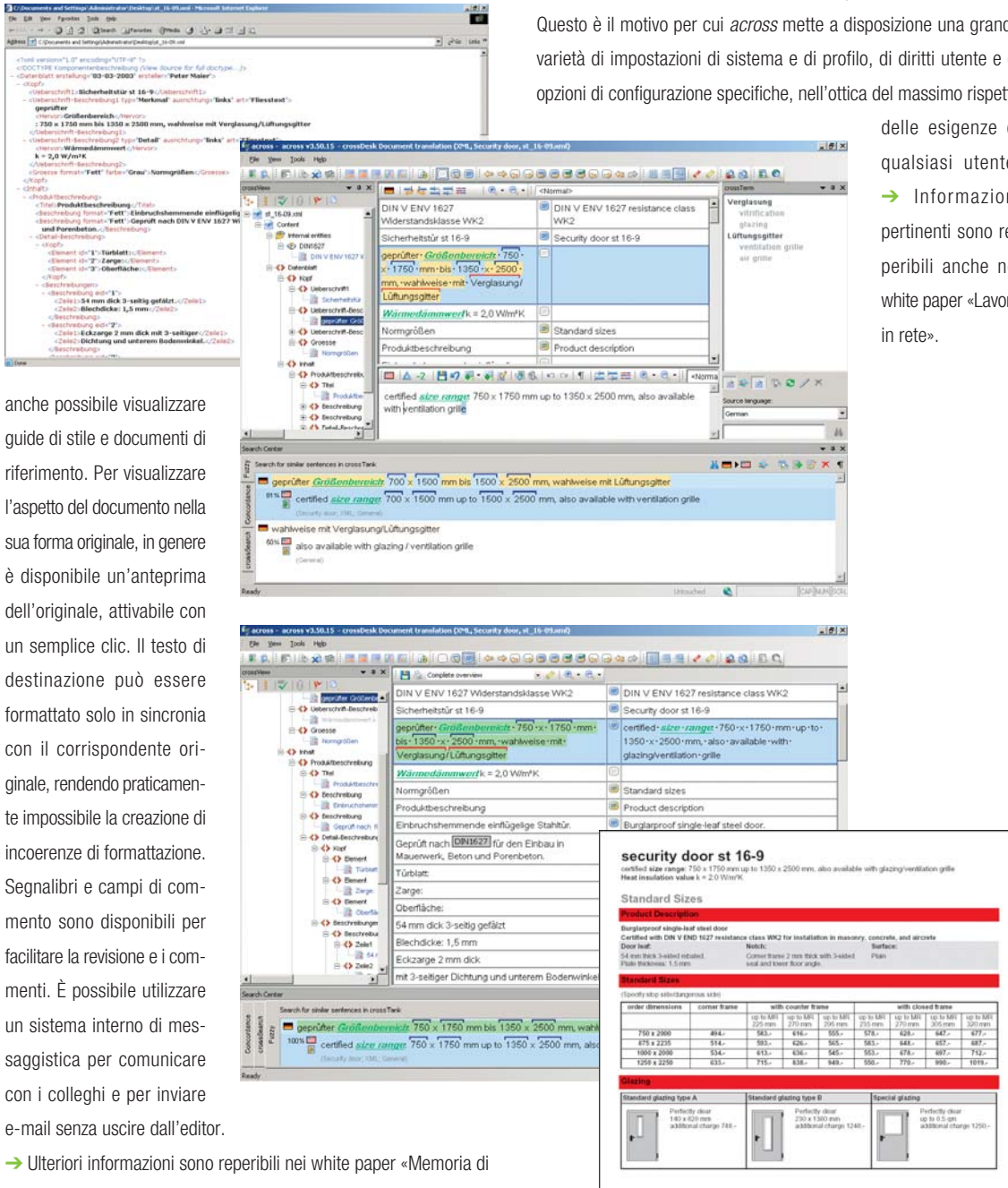
A ciascuno il suo across!

I traduttori hanno bisogno di lavorare nel contesto del documento originale, mentre i revisori devono poter vedere il testo di origine assieme a quello di destinazione. Taluni preferiscono visualizzare la memoria di traduzione a destra del testo di destinazione e altri lo preferiscono sotto. I traduttori con una formazione tecnica a volte preferiscono lavorare sui contenuti XML tenendo conto di tutti i tag e i metadati, mentre quelli meno esperti preferiscono concentrarsi solo sul testo da tradurre, senza vedere i tag e i metadati. Per chi sa dattilografare molto velocemente può essere utile avvalersi della sola tastiera, ricorrendo ai tasti di scelta rapida per qualsiasi funzione, mentre altri preferiscono mouse e icone grafiche. Alcuni membri di un team possono ottenere il consenso ad aggiungere voci di

terminologia, mentre altri membri possono esserne esclusi. *across* è un ambiente di lavoro integrato che abbraccia tutte le fasi del processo di traduzione. Modellare l'ambiente di lavoro sulle esigenze di qualsiasi membro di un team è parte integrante di questa filosofia. Questo è il motivo per cui *across* mette a disposizione una grande varietà di impostazioni di sistema e di profilo, di diritti utente e di opzioni di configurazione specifiche, nell'ottica del massimo rispetto

delle esigenze di qualsiasi utente.
 → Informazioni pertinenti sono reperibili anche nel white paper «Lavoro in rete».

← Invece di destreggiarsi in un criptico file XML, il traduttore può limitare la visualizzazione agli elementi di testo che richiedono la traduzione, nell'editor apposito, direttamente collegato alle memorie di traduzione e al sistema terminologico.

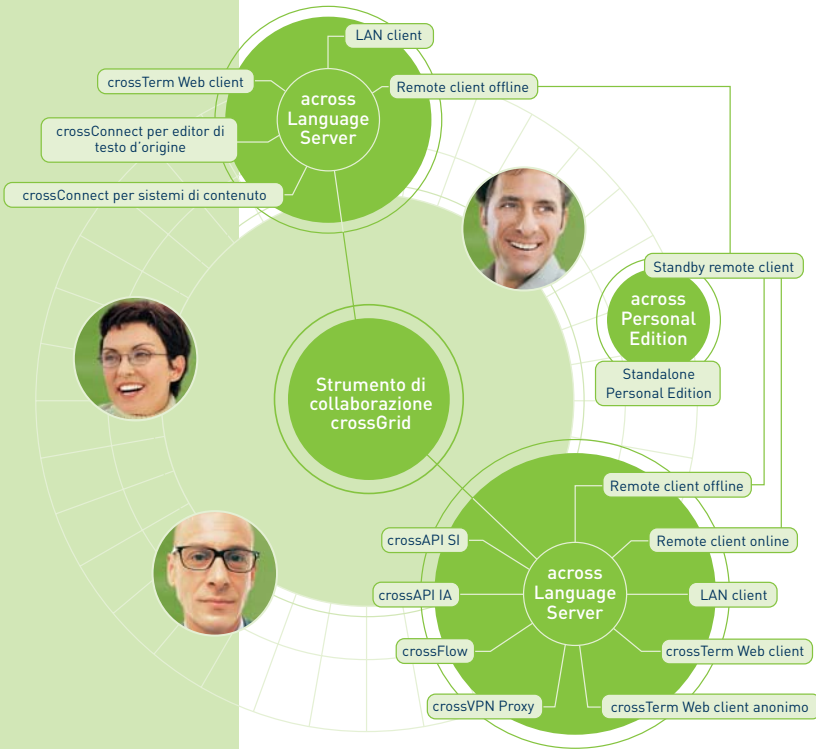


← Durante l'intero processo di traduzione, il traduttore modifica i contenuti XML senza doversi preoccupare del loro formato, ovvero in modalità revisione o in anteprima WYSIWYG, in cui è possibile vedere i testi di origine e di destinazione sulla base di un dato modello di output.

Riepilogo

- Contenuti identici sono richiesti in varie forme e varianti, ad esempio nei comandi per le macchine, nei manuali utente e nelle brochure di marketing.
- *across* separa il contenuto dal formato e consente di accedere a tutte le risorse di traduzione, comprese le memorie di traduzione e i sistemi terminologici, indipendentemente dal formato del documento.
- *crossDesk*, l'editor universale, permette al traduttore di concentrarsi sui contenuti, senza distrarlo con le caratteristiche di formattazione del documento.

A ciascuno il suo across – Ulteriori informazioni



Per gli argomenti riportati di seguito sono disponibili ulteriori white paper *across*:

- Che cos'è Corporate Translation Management?
- Memoria di traduzione come chiave per avere traduzioni migliori spendendo meno
- Una terminologia coerente per una comunicazione aziendale efficace
- Lavoro in rete per flussi di lavoro di traduzione continui
- Controllo del processo come chiave per la massima efficienza
- Interfacce aperte per processi di traduzione continui
- Redazione orientata alla traduzione: un prerequisito per una traduzione efficiente

White paper *across* disponibili su richiesta o in www.across.net assieme a:

- Case study contenenti esempi su come i clienti implementano *across*
- Versioni di valutazione e download
- Presentazioni ed esercitazioni online
- Manuali per l'utente e per l'amministratore
- Panoramica su connettori e plug-in standard attualmente disponibili
- Listino aggiornato

Per i fornitori di servizi linguistici, integratori di sistemi e costruttori di prodotti di interfaccia, offriamo programmi di collaborazione estesi e un potente SDK (Software Development Kit) per l'implementazione di soluzioni personalizzate basate su *across*.

act across the border – Puoi contare su partner affidabili!!

SP = *across*
service provider
TP = *across*
technology partner
SI = *across*
system integrator

Soget® srl

Via Roncaglia, 14 - 20146 Milano
Telefono +39 02.485.914.1
Fax +39 02.485.914.20
Mail soget@soget.com

www.soget.net

across Systems GmbH

D-76307 Karlsbad, Germania
Telefono +49 7248 925 425
Fax +49 7248 925 444

www.across.net

Software with the Power of Nero
wp_edit_0702_it



across
act across the border